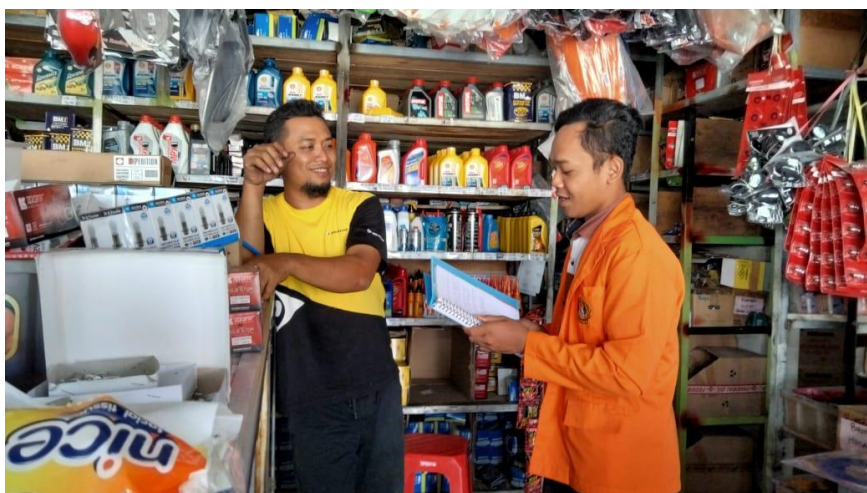


## LAMPIRAN



**Penyerahan Lembar Izin Pengambilan Data**



**Wawancara dan pengambilan data**



**Penyerahan dan pengaplikasian program**



**Tampak depan bengkel rahayu motor**

## DAFTAR PUSTAKA

- Arhami, Muhammad, 2005, *Konsep Dasar Sistem Pakar*, Penerbit: Andi, Yogyakarta.
- Arief Alfian Maulana. Sistem Pakar Diagnosa Gangguan Mesin Sepeda Motor. Skripsi, Program Studi Pendidikan Teknik Informatika dan Komputer Fakultas Teknik Universitas Negeri Semarang. 2016.
- B. Setiyaji, T. Susyanto, and D. Remawati, "SISTEM PAKAR DIAGNOSA KERUSAKAN MOTOR 4 TAK HONDA VARIO DENGAN ALGORITMA C4.5," *J. Teknol. Inf. dan Komun.*, 2018.
- Fauzy, D. A., Iskandar, I., Rahmadhan, J., & Priambodo, R. (2020). Aplikasi Bengkel Motor Dengan Sistem Pakar Menggunakan Metode Forward Chaining. *Jurnal Sisfokom (Sistem Informasi Dan Komputer)*, 9(1), 89–96. <https://doi.org/10.32736/sisfokom.v9i1.783>
- Hartati, S, Iswanti, S. 2018, *Sistem Pakar dan Pengembangan*, Penerbit: Graha Ilmu, Yogyakarta.
- Kusrini S.Kom, 2016, *Sistem Pakar Teori dan Aplikasi*, Penerbit: Andi, Yogyakarta.
- Kuswanto, Joko. Sistem Pakar Untuk Perlindungan Tanaman Padi Menggunakan Metode Forward Chaining. *Jurnal Edutic* Vol.7, No.1, November 2020: 31-39.
- Kuswanto, Joko. Penerapan Metode Forward Chaining Untuk Diagnosa Penyakit Pneumonia. *Jurnal UNITEK* Vol.15, No.1, Juni 2022: 20-26.
- Lasut, D., Fenriana, I., & Edy, E. (2021). SISTEM PAKAR PENGGANTIAN V-BELT DAN AKI DENGAN MENGGUNAKAN METODE FORWARD CHAINING UNTUK KARYAWAN TRAINING DI BENGKEL MOTOR. *ALGOR*, 2(2), 1-10.
- Maulana, B., & Haryanto, D. (2018). Sistem Pakar Diagnosa Kerusakan Mesin Sepeda Motor Matic Honda Karburator Dengan Metode Forward Chaining. *Jurnal Manajemen dan Teknik Informatika (JUMANTAKA)*, 1(1).
- Nasir, J., & Gultom, Z. H. (2018). Sistem Pakar Untuk Mendeteksi Kerusakan Pada Sepeda Motor Dengan Menggunakan Metode Forward Chaining Berbasis Web. *Digit. Zo. J. Teknol. Inf. dan Komun*, 9(1), 42-58.

- Sellyana, A. (2017). Penerapan Metode Forward Chaining Pada Sistem Pakar Untuk Penentuan Jenis Konservasi Masalah Gigi. *Jurnal Unitek*, 10(1), 8–17. <https://doi.org/10.52072/unitek.v10i1.67>
- S. I. Anggraheni Rukmana, “Analisis dan Perancangan Sistem Pakar Untuk Mendiagnosis Kerusakan Sepeda Motor Non Injeksi Pada Bengkel Gemilang Jaya Motor Kabupaten Pacitan,” *Indones. J. Comput. Sci.*, vol. 9330, no. sistem pakar, pp. 1–5, 2012.
- Sibuea, S., & Setiawan, B. (2019). Sistem Pakar Identifikasi Kerusakan Motor Matic Beserta Solusi. *Jurnal Teknologi Informatika dan Komputer*, 5(2), 83-88.