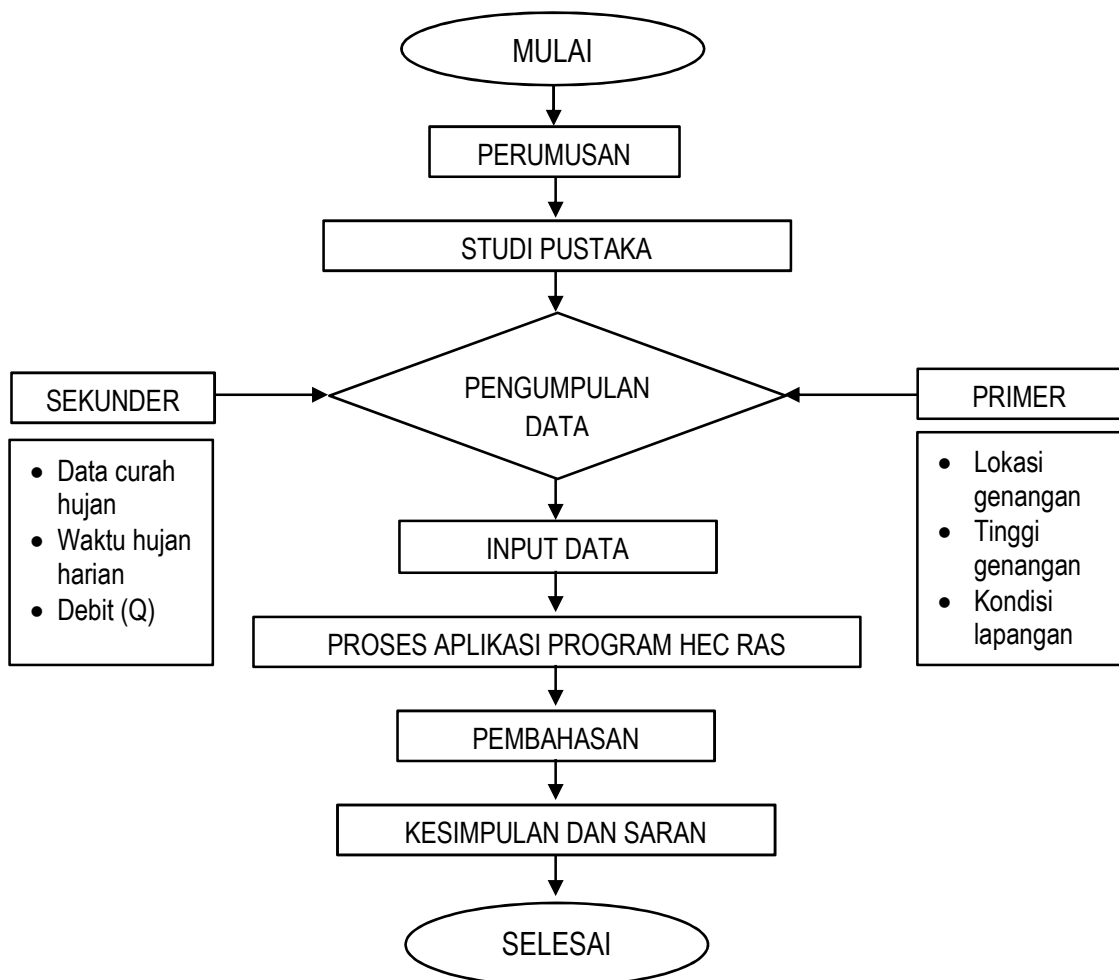


BAB III

METODE PENELITIAN

3.1. Bagan Alir Penelitian

Untuk mengetahui kerangka tahapan analisa dan pembahasan dalam penelitian ini dapat dilihat melalui bagan alir sebagai berikut :



Gambar 3.1. Bagan Alir Penelitian

3.2. Pengumpulan Data

Pengumpulan data dilakukan untuk mendapatkan semua informasi penelitian yang berguna dalam menganalisis hidrologi dan hidrolika pada lokasi penelitian. Data-data tersebut berupa data lokasi penelitian, data curah hujan yang diperoleh dari Badan Meteorologi Klimatologi dan Geofisika (BMKG).

3.2.1. Data Primer

Data primer didapat langsung dari lapangan berupa kondisi permukaan lokasi, bagian hulu, bagian hilir serta tata guna lahan.

3.2.2. Data Sekunder

Data sekunder yang digunakan dalam penelitian ini berupa data elevasi daerah penelitian, data geometrik, curah hujan yang diperoleh dari Badan Meteorologi Klimatologi dan Geofisika (BMKG).

3.3. Pengolahan Data

Pengolahan data menggunakan aplikasi HEC RAS untuk mengidentifikasi daerah rawan genangan banjir di sepanjang jalan pancur Desa Tanjung Baru Kecamatan Baturaja Timur Kabupaten Ogan Komering Ulu. Adapun data yang dibutuhkan dan dianalisa meliputi analisis hidrologi, yaitu :

- a. Batas lokasi
- b. Data elevasi (kontur)
- c. Batas daerah hulu dan batas daerah hilir
- d. Curah hujan
- e. Intensitas curah hujan
- f. Analisa debit banjir

Sedangkan untuk mendukung aplikasi HEC RAS itu sendiri dibutuhkan aplikasi lainnya diantaranya : Global Mapper, Google Earth, Arc GIS.

3.4. Lokasi Penelitian

Lokasi penelitian pada tugas akhir ini, diperlukan untuk mengumpulkan sejumlah informasi mengenai daerah serta lingkungan tempat atau lokasi penelitian. Lokasi penelitian terletak di sepanjang jalan Pancur Desa Tanjung Baru Kecamatan Baturaja Timur Kaabupaten Ogan Komerling Ulu. Lokasi penelitian merupakan salah satu daerah genangan banjir Di Kecamatan Baturaja Timur. Adapun untuk lebih jelas dapat di lihat pada gambar di bawah ini :



Gambar 3.2. Lokasi Penelitian

3.5. Jadwal Penelitian

Jadwal penelitian lebih rinci dapat dilihat melalui tabel berikut.

Tabel 3.1. Jadwal Penelitian

No	Uraian Kegiatan	Nopember				Desember				Ket
		1	2	3	4	1	2	3	4	
1	Pembuatan Proposal									
2	Seminar Proposal									
3	Hasil dan Pembahasan									
4	Ujian Skripsi									