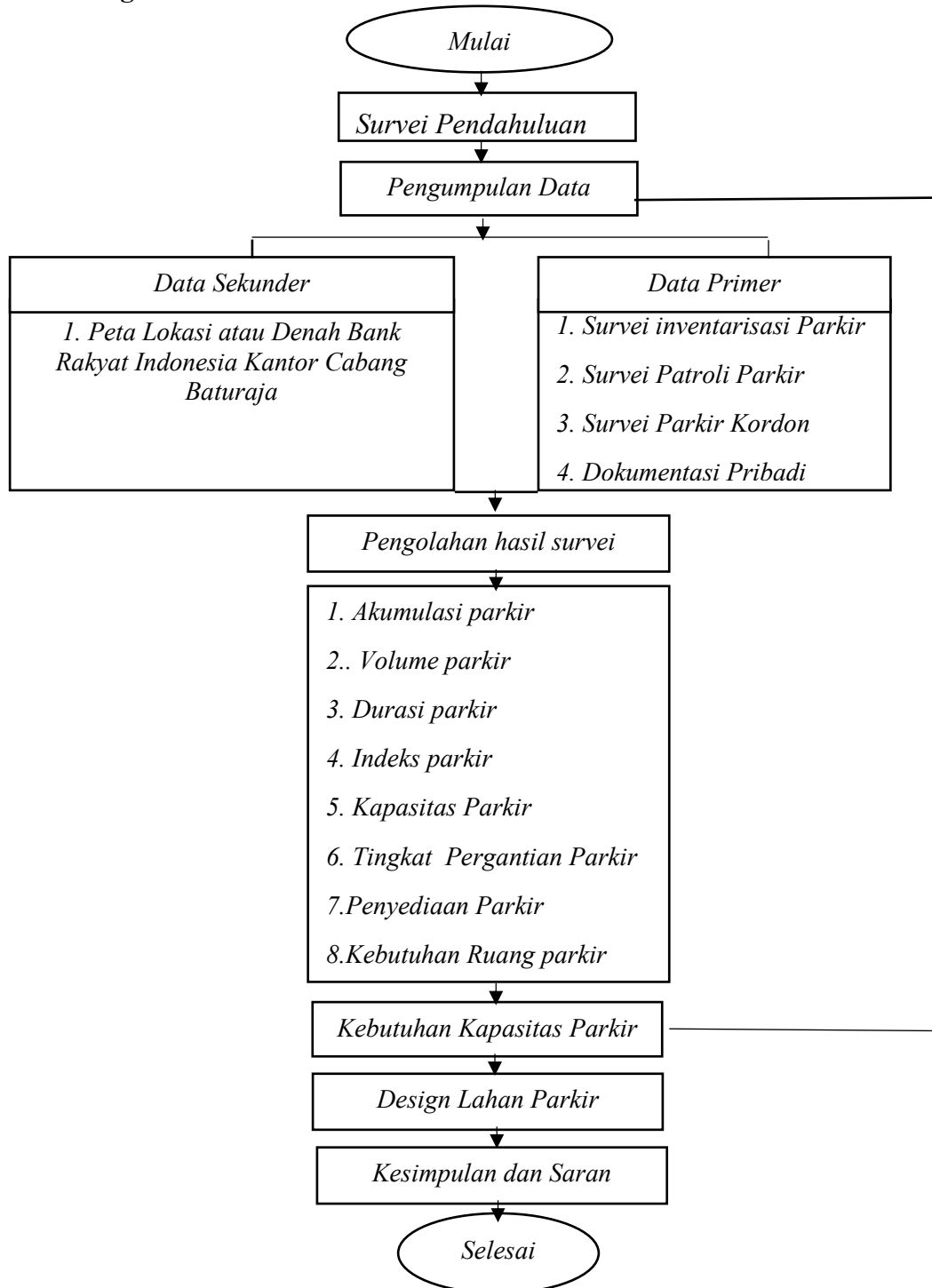


BAB III

METODE PENELITIAN

3.1 Bagan Alir Penelitian



Gambar 3.1 Diagram alir penelitian

3.2 Metode Pengumpulan Data

Penelitian diselenggarakan dengan metode observasi dan merupakan penelitian studi kasus. Dalam penelitian ini, metode yang digunakan dalam pengumpulan data menggunakan dua metode yaitu pengumpulan data sekunder dan pengumpulan data primer.

1. Data sekunder

Data sekunder adalah data yang diperoleh dalam bentuk yang sudah jadi berupa publikasi. Dalam penelitian ini, pengumpulan data sekunder ini dilakukan dengan cara berkunjung ke instansi terkait untuk mendapatkan data yang diperlukan selama penelitian berlangsung meliputi :

- 1) Peta Lokasi Bank Rakyat Indonesia Kantor Cabang Baturaja

2. Data Primer

Data primer adalah data yang di kumpulkan dan diolah sendiri, pengumpulan data primer ini dilakukan secara langsung di lapangan meliputi :

- 1) Survei Inventarisasi Ruang Parkir

Tujuan dari survei ini adalah untuk mengetahui berapa banyak ruang parkir yang tersedia dan untuk mengatur pola parkir pada daerah studi penelitian. Untuk menghitung kapasitas normal pada lokasi penelitian dilakukan dengan cara menghitung jumlah petak parkir yang ada. Untuk data dan bentuk pola parkir dilakukan dengan pengamatan langsung dilokasi penelitian baik untuk parkir di badan jalan (*off street parking*) maupun di luar badan jalan (*off street parking*).

- 2) Survei Patroli Parkir

Dalam survei patrol parkir dapat diketahui informasi mengenai karakteristik parkir, antara lain jumlah kendaraan yang parkir (volume parkir), kendaraan yang keluar masuk tempat parkir (akumulasi parkir) dan waktu parkir kendaraan (durasi parkir).

3) Survei Volume Parkir dan Akumulasi Parkir

Adapun metode survei ini adalah pencarian data yang dilakukan dengan cara mencatat kendaraan yang parkir pada Analisis Karakteristik dan Kapasitas Parkir di lokasi yang ditentukan menurut jenis kendaraan yang disurvei yaitu kendaraan roda dua dan kendaraan roda empat. Yang dicatat adalah lamanya kendaraan parkir serta nomor pelat kendaraan tersebut untuk menghitung akumulasi parkir dipakai interval waktu 15 menit selama penelitian sehingga selain dapat diketahui akumulasi parkir dapat juga diketahui volume parkir tiap jam yang menunjukkan fluktuasi kendaraan yang parkir pada waktu survei

4) Lama Parkir Kendaraan

Tujuannya untuk mengetahui lamanya tiap kendaraan yang parkir di daerah studi penelitian sehingga dari data lamanya parkir tiap kendaraan dapat dicatat rata-rata lamanya parkir masing-masing kendaraan. Survei ini dilakukan bersamaan dengan survei volume parkir dan akumulasi parkir yaitu dengan cara mencatat informasi rinci mengenai kendaraan yang parkir biasanya mencakup nomor pelat kendaraan.

5) Survei Parkir Kordon

Metode dari survei kordon yaitu dengan menggambar garis kordon yang melingkari daerah studi penelitian. Survei dilakukan dengan menghitung seluruh kendaraan yang parkir dalam daerah studi dan kemudian secara serentak dihitung semua kendaraan yang masuk dan keluar. Survei ini digunakan untuk mengukur akumulasi kendaraan pada off street parking sehingga dapat menentukan presentase dari tempat parkir yang tersedia yang sedang digunakan, disamping itu juga dapat diketahui informasi tentang volume parkir dan waktu parkir kendaraan.

3.3 Metode Pengolahan dan Analisis Data

Dalam mengelola dan menganalisis data Karakteristik kapasitas ruang parkir menggunakan metode yang tertuang dalam Pedoman Teknis Penyelenggaraan Fasilitas Parkir oleh Direktur Jenderal Perhubungan Darat 1996. Adapun perhitungan yang akan digunakan adalah dengan menggunakan rumus persamaan yang terdapat di Bab II halaman 19-22.

3.4 Jadwal dan Lokasi penelitian

3.4.1 Jadwal Penelitian

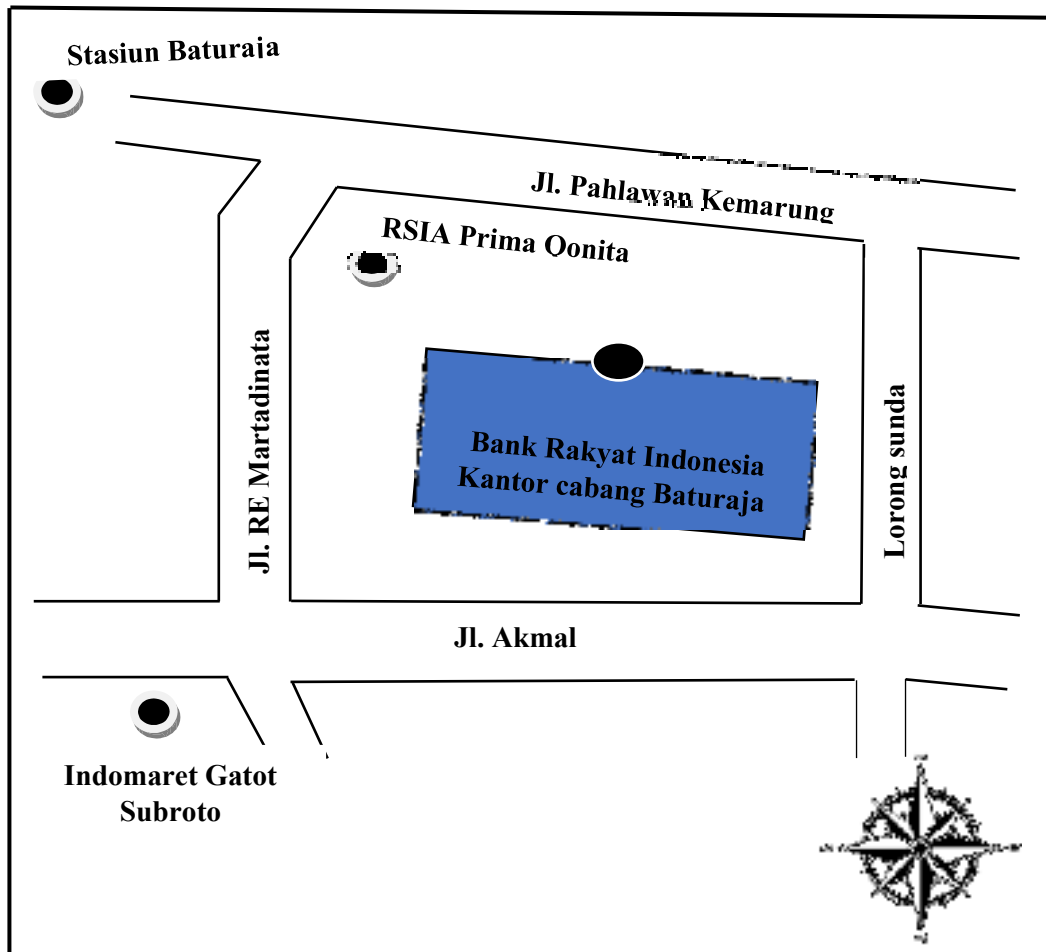
Penelitian ini diselenggarakan pada bulan Februari-Mei Tahun 2023.

Tabel 3.1 Jadwal Penelitian

No	Uraian Kegiatan	2023			
		Februari	Maret	April	Mei
1	Pengajuan Proposal				
2	Pengumpulan Data dan Studi Literasi				
3	Seminar Proposal				
4	Pengumpulan Data dan Studi Literatur				
5	Pengelolaan Data				
6	Sidang Skripsi				

3.4.2 Lokasi Penelitian

Lokasi Penelitian berada di di Jalan Akmal Baturaja Lama, kecamatan Baturaja Timur Kabupaten Ogan Komering Ulu, Sumatera Selatan. Adapun Denah Lokasi Penelitian dapat dilihat pada gambar dibawah ini.



Gambar 3.2 Lokasi Penelitian