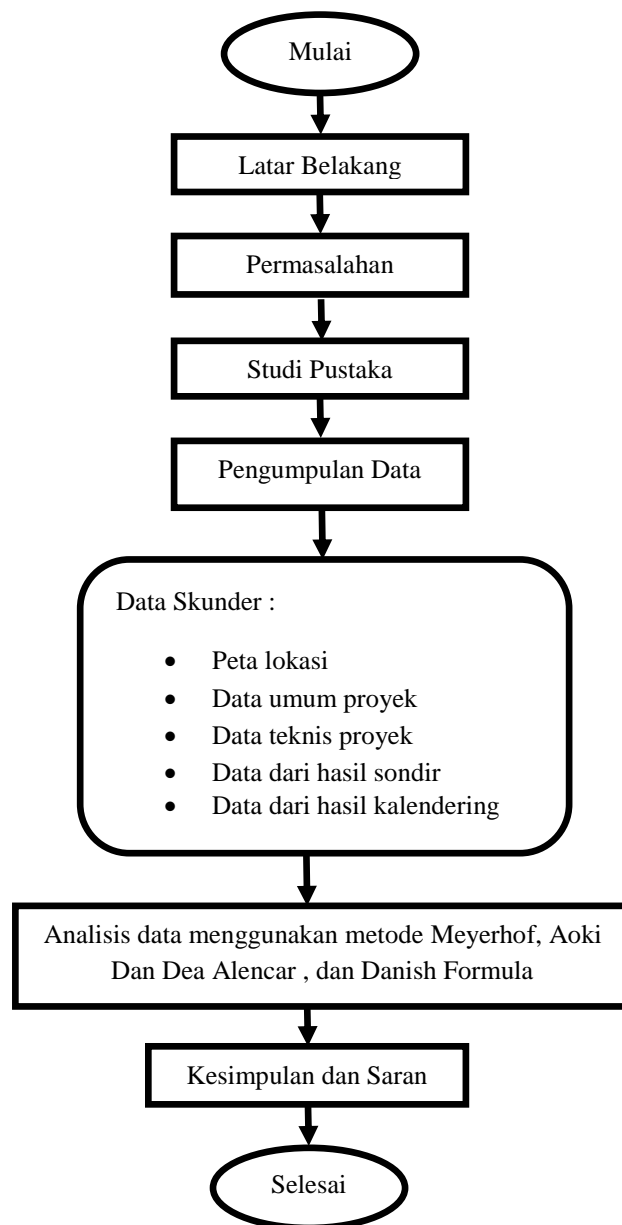


## BAB III

### METODE PENELITIAN

#### 3.1 Bagan Alir Metode Penelitian

Bagan alir metode penelitian dapat dilihat pada gambar di bawah ini:



Gambar 3.1 Bagan Alir Penelitian

### **3.2 Pengumpulan Data**

Agar dapat melakukan analisa yang baik memerlukan data-data serta informasi yang lengkap dan akurat dengan disertai teori dasar yang relevan. Berdasarkan sumbernya, data penelitian dapat dikelompokkan menjadi dua jenis yaitu data primer dan data sekunder.

#### **a. Data Primer**

Data primer adalah data yang diperoleh dari hasil pengamatan atau pencatatan secara langsung di lokasi .

#### **b. Data Sekunder**

Data sekunder adalah data pendukung untuk memenuhi kebutuhan data dalam penelitian. Adapun data sekunder yang dibutuhkan sebagai berikut :

1. Peta lokasi
2. Data umum proyek
3. Data teknis proyek
4. Jurnal
5. Data hasil sondir sebanyak 5 titik
6. Data hasil kalendering

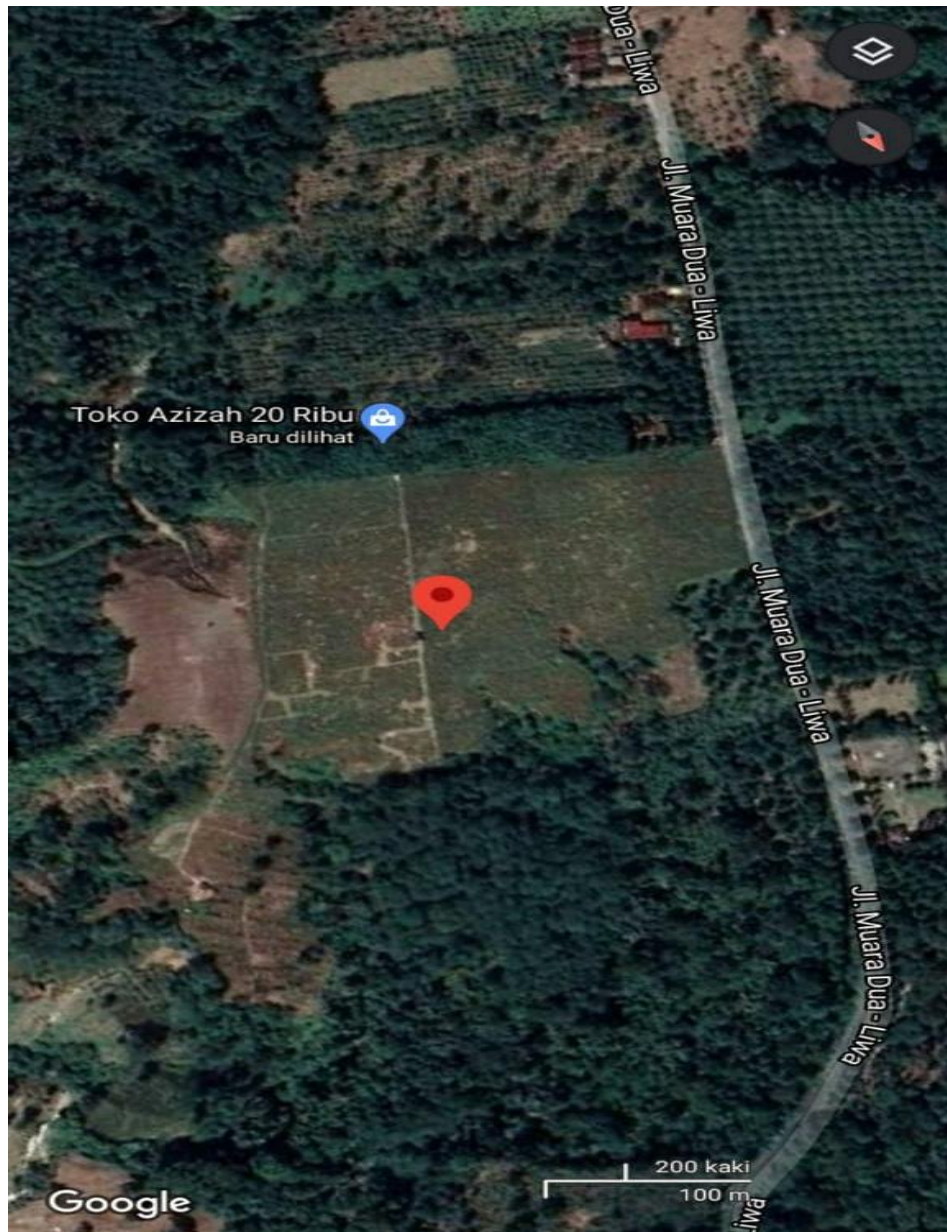
### **3.3 Prosedur Pengambilan Data**

Survey awal di lapangan, data primer diambil dengan cara pengambilan data pengamatan di lokasi, mencatat, dan interview dengan sumber yang terkait. Sedangkan data sekunder di ambil dengan cara meminta langsung ke kontraktor pelaksana dari PT. Trimitra Ogan Selaras.

### 3.4 Lokasi dan Jadwal Penelitian

#### 3.4.1 Lokasi Penelitian

Lokasi penelitian terletak pada jalan lintas Muara dua-Liwa, Desa Gunung Cahya, Kecamatan Buay Rawan, Kota Muara Dua, Kabupaten Ogan Komering Ulu Selatan, Provinsi Sumatera Selatan, Indonesia.



Gambar 3.1 Lokasi penelitian

### 3.4.2 Jadwal Penelitian

Penelitian ini akan dilaksanakan pada bulan Mei tahun 2021 jadwal penelitian dapat dilihat pada table 3.1 :

**Table 3.1 Jadwal Penelitian**

Kegiatan	Bulan			
	April	Juni	Juli	Agustus
Survey Pendahuluan	■			
Menyusun Proposal	■			
Seminar Proposal	■			
Pengambilan Data		■		
Pengelolaan Data		■	■	
Sidang / Ujian Akhir				■

### 3.5 Analisa Data

Pada analisis data ini peneliti menggunakan metode Meyerhof dan Aoki Dan De Alencar untuk menganalisis daya dukung tiang pancang berdasarkan data hasil sondir dan metode Danish Formula untuk menganalisis daya dukung tiang pancang berdasarkan data data hasil kalendering, peneliti juga menghitung kelompok ijin pada tiang pancang berdasarkan efisiensi.