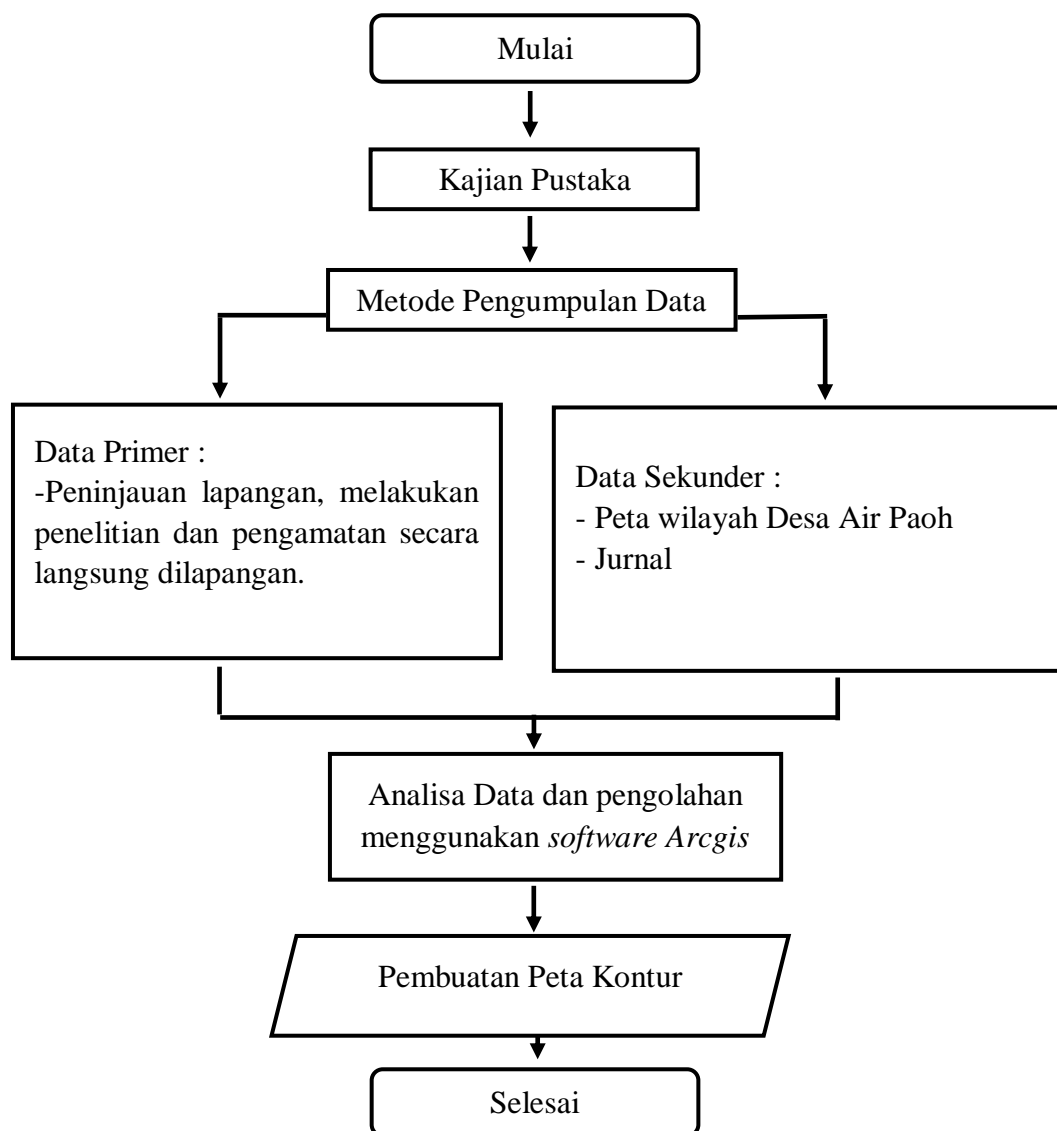


BAB III

METODOLOGI PENELITIAN

3.1 Diagram Alir Penelitian

Prosedur penelitian ini meliputi tahapan-tahapan yang dapat disajikan dalam diagram alir penelitian di bawah ini :



Gambar 3.1 Bagan Alir Penelitian

3.2 Pengumpulan Data

Pengumpulan data dalam objek penelitian ini menggunakan 2 (dua) metode. Pengumpulan data dalam penelitian ini dilakukan dengan pengambilan data langsung di lapangan dan pengumpulan data yang telah ada yaitu, sebagai berikut :

a. Data Primer

Data primer adalah suatu data yang diperoleh dari hasil survey lokasi di lapangan, data primer yang diperoleh dari hasil objek penelitian, yaitu :

- 1) Data Elevasi
- 2) Titik Koordinat

b. Data Sekunder

Data sekunder adalah data pelengkap yang dalam penelitian ini meliputi :

- 1) Peta wilayah Desa Air Paoh
- 2) Jurnal

3.3 Teknik Analisa Data

- a. Untuk pengambilan data elevasi menggunakan alat *GPS*
- b. Untuk pengolah hasil pengukuran menggunakan *software ArcGIS 10.2*
- c. Pembuatan Peta Kontur Desa Air Paoh menggunakan *software ArcGIS 10.2*

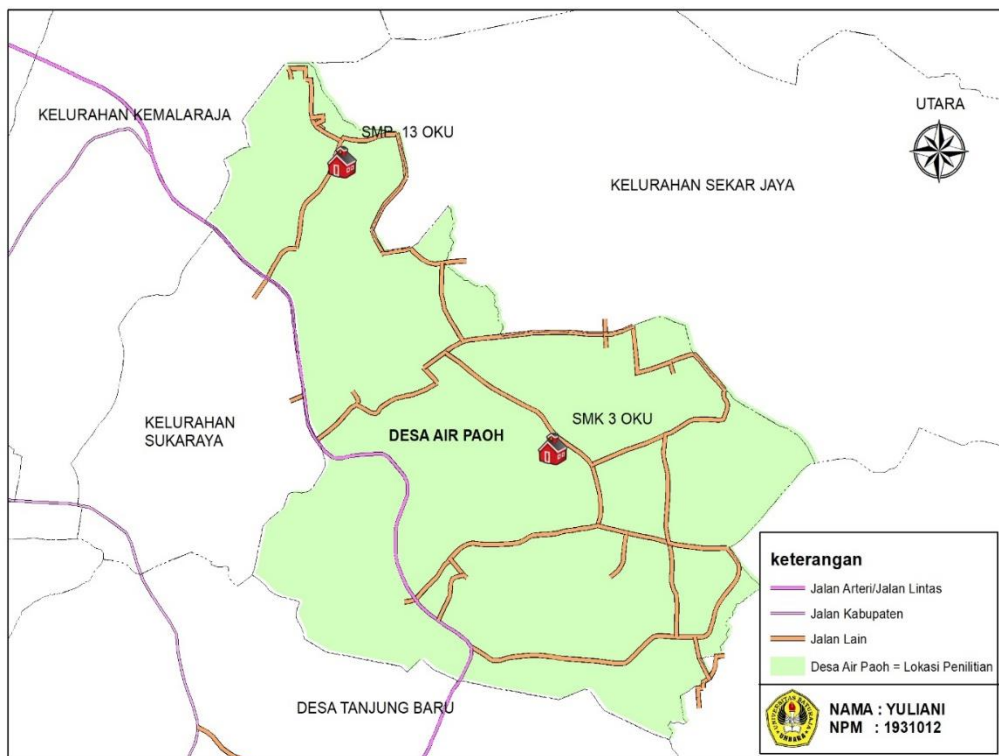
3.4 Waktu Penelitian

Waktu Penelitian dimulai pada bulan Oktober 2022 sampai dengan bulan Desember 2022 dan tempat penelitian berlokasi di Desa Air Paoh Kecamatan Baturaja Timur Kabupaten Ogan Komering Ulu.

Tabel 3.1 Rencana Jadwal kegiatan penelitian

No	Uraian Kegiatan	Bulan		
		Okt	Nov	Des
1	Pengajuan Proposal			
2	Pengumpulan Data dan Studi Literatur			
3	Seminar Proposal			
4	Pengumpulan Data dan Studi Literatur			
5	Pengolahan Data			
6	Sidang Skripsi			

3.5 Lokasi Penelitian



Gambar 3.5 Lokasi Penelitian