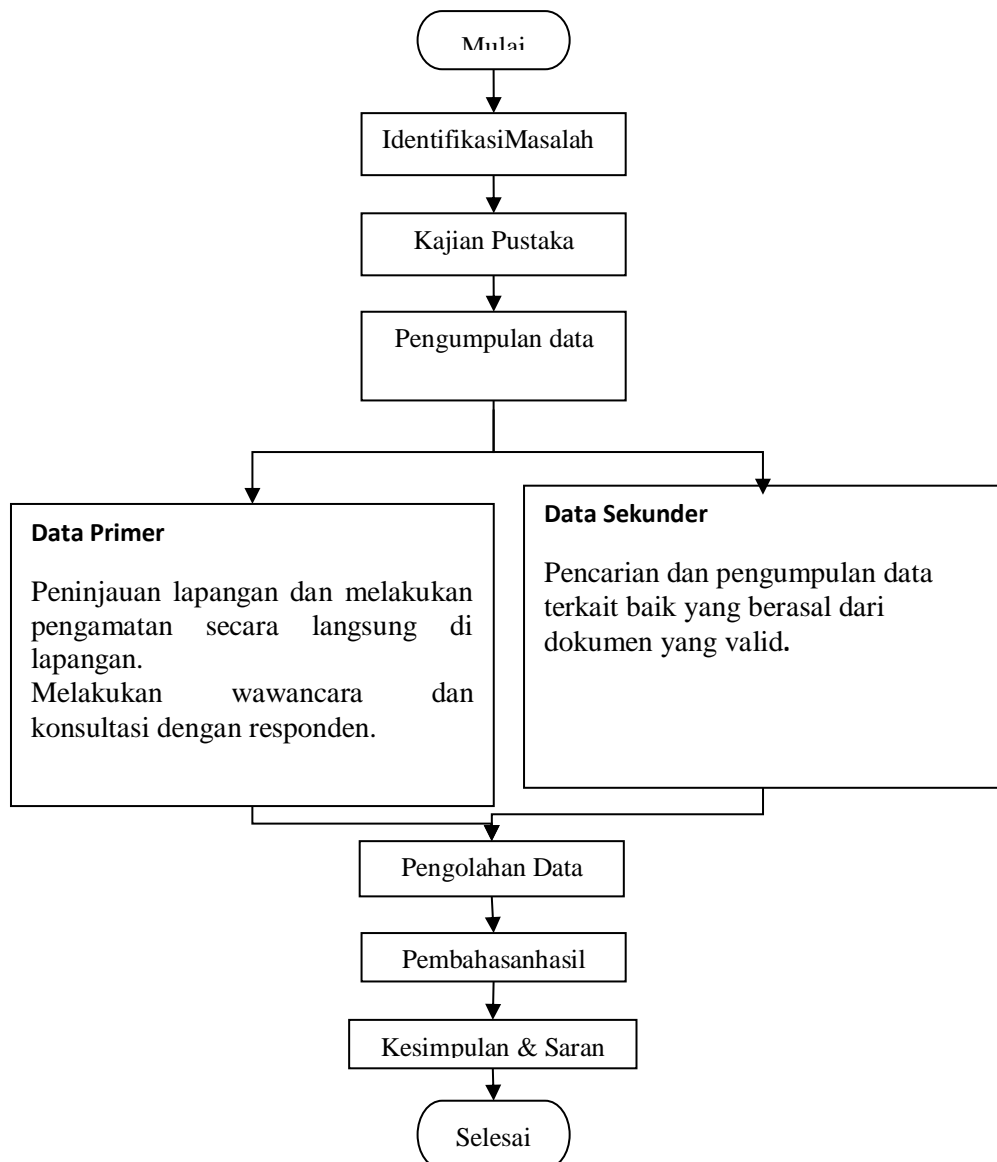


BAB 3
METODE PENELITIAN

3.1 Diagram Alir Penelitian

Penelitian ini melalui tahapan yang tergambar pada diagram alir dalam gambar 3.1 berikut :



Gambar 3.1 Diagram Alir Penelitian

3.2 Teknik Pengumpulan Data

Adapun metode pengumpulan data yang dilakukan pada penelitian ini adalah :

1. Data primer

Pengumpulan data primer diperoleh dari observasi kondisi aktual di lapangan serta interaksi langsung dengan responden yang mana hasil dari data tersebut digunakan untuk mendapatkan informasi yang terlihat secara fisik.

2. Data sekunder

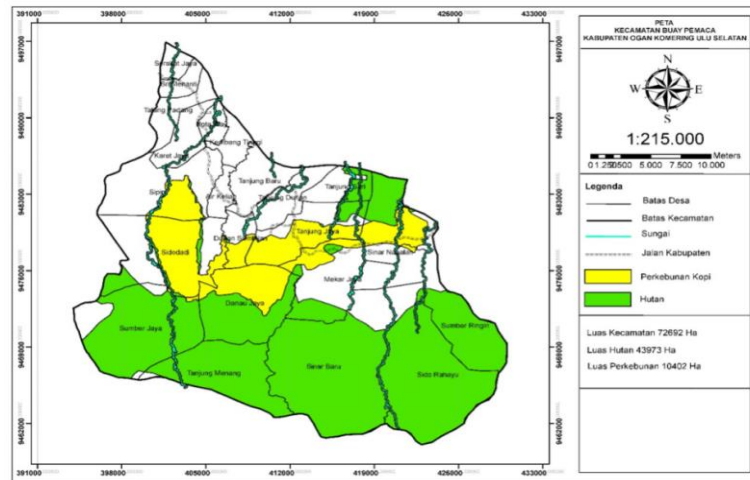
Pengumpulan data sekunder berasal dari dokumen pendukung data primer yang diambil dari lembaga yang terkait, berupa profil Desa Tanjung Durian Kabupaten Ogan Komering Ulu Selatan serta kebijakan Desa Tanjung Durian Kabupaten Ogan Komering Ulu Selatan.

3.3 Teknis Analisis Data

Mengumpulkan data yang berasal dari dari checklist dan angket, data hasil dari pengumpulan akan dianalisis menggunakan metode EHRA. Dengan melakukan pemeriksaan kelengkapan pengisian lembar checklist dan angket dengan tujuan agar data diolah secara benar sehingga pengolahan data memberikan hasil yang valid dan reliabel, dan terhindar dari bias.

3.4 Lokasi Penelitian

Pelaksanaan penelitian ini dilaksanakan Di Desa Tanjung Durian Kabupaten Ogan Komering Ulu Selatan Kecamatan Buay Pemaca yang berlokasi di Desa Tanjung Durian :



Gambar 3.2. Lokasi Penelitian

3.5 Waktu Dan Lokasi Pelaksanaan Penelitian

3.5.1 Waktu Penelitian

Pelaksanaan penelitian berlangsung selama 2 (dua) bulan terhitung sejak bulan Oktober– Desember tahun 2023 dengan jadwal pelaksanaan tertera pada tabel dibawah ini.

Tabel 3.1 Jadwal Penelitian

Kegiatan	TAHUN 2023											
	Oktober				November				Desember			
	I	II	III	IV	I	II	III	IV	I	II	III	IV
Bimbingan Proposal	■	■	■									
Seminar Proposal				■								
Penyusunan Laporan					■	■				■		
Bimbingan Laporan					■	■	■	■	■	■	■	■
Seminar Hasil & Siding Akhir								■				

3.6 . Analisis Evaluasi Sanitasi Lingkungan di Desa Tanjung Durian

Kabupaten OKU Selatan

Analisis data evaluasi Sanitasi Lingkungan Desa Tanjung Durian dengan cara menganalisa hasil kuesioner dari modifikasi panduan praktis *Environmental Health Risk Assessment* (EHRA) tahun 2014. Variabel tinjauan yang akan dianalisis dan dihubungkan pada penelitian ini berdasarkan modifikasi panduan praktis *Environmental Health Risk Assessment* (EHRA) tahun 2014 menggunakan penilaian pembobotan, sebagai berikut:

1. Sumber air bersih difokuskan pada penggunaan sumber air terlindungi
2. Air Limbah Domestik
 - a. Tangki septik suspek aman
 - b. Pencemaran karena pembuangan isi tangki septik
 - c. Pencemaran karena pembuangan isi tangki septik
3. Persampahan
 - a. Pengelolaan sampah
 - b. Pengolahan sampah setempat
4. Perilaku Higiene dan Sanitasi
 - a. Lantai dan dinding jamban bebas dari tinja
 - b. Ketersediaan sabun dalam jamban

3.7 Teknik Penentuan Populasi Dan Sampel

3.7.1 Populasi

Penelitian bersumber dari data yang dapat berasal dari populasi atau sampel. Menurut Arikunto (2013) populasi adalah keseluruhan subjek

penelitian. Apabila seseorang ingin meneliti semua elemen yang ada dalam wilayah penelitian, maka penelitiannya merupakan penelitian populasi. Sedangkan Menurut Sugiyono (2020) populasi merupakan sekumpulan obyek atau objek yang mempunyai kualitas dan karakteristik tertentu yang ditetapkan oleh peneliti untuk dipelajari dan ditarik kesimpulannya. Dari pendapat beberapa ahli tersebut, peneliti dapat menyimpulkan bahwa populasi merupakan keseluruhan subyek atau obyek yang mempunyai kualitas karakteristik tertentu untuk suatu penelitian. Populasi pada penelitian ini sebanyak 631 keluarga (KK).

3.7.2 Sampel

Sampel adalah sebagian atau wakil populasi yang akan diteliti. Metode pengambilan sampel dengan menggunakan metode *purposive random sampling* (pengambilan sampel yang dilakukan secara sengaja dilakukan secara acak). Dalam penelitian ini jumlah sampel dihitung menggunakan Rumus Krejcie Morgan sebagai berikut:

$$n = \frac{x^2 N \cdot P (1 - P)}{(N - 1) \cdot d^2 + x^2 \cdot P (1 - P)}$$

$$n = \frac{(3,841) (2.269) \cdot (0,5) (1 - 0,5)}{(2.269 - 1) \cdot (0,0025) + (3,841) \cdot 0,5 (1 - 0,5)}$$

dimana :

n= ukuran Sampel

N = ukuran Populasik

x^2 = nilai Chi kuadrat (3,841)

P = proporsi Populasi (0,5)

d^2 = galat pendugaan (0,0025)

Jumlah sampel yang dibutuhkan pada penelitian ini adalah sebanyak 239 Kepala Keluarga. Adapun tabel sampel Krejcie Morgan dapat dilihat pada tabel :

Tabel 3.2 Tabel Sampel Krejcie-Morgan

Populasi (N)	Sampel (n)	Populasi (N)	Sampel (n)	Populasi (N)	Sampel (n)
10	10	220	140	1200	291
15	14	230	144	1300	297
20	19	240	148	1400	302
25	24	250	152	1500	306
30	28	260	155	1600	310
35	32	270	159	1700	313
40	36	280	162	1800	317
45	40	290	165	1900	320
50	44	300	169	2000	322
55	48	320	175	2200	327
60	52	340	181	2400	331
65	56	360	186	2600	335
70	59	380	191	2800	338
75	63	400	196	3000	341
80	66	420	201	3500	346
85	70	440	205	4000	351
90	73	460	210	4500	354
95	76	480	214	5000	357
100	80	500	217	6000	361
110	86	550	226	7000	364
120	92	600	234	8000	367
130	97	650	242	9000	368
140	103	700	248	10000	370
150	108	750	254	15000	375
160	113	800	260	20000	377
170	118	850	265	30000	379
180	123	900	269	40000	380
190	127	950	274	50000	381
200	132	1000	278	75000	382
210	136	1100	285	100000	384