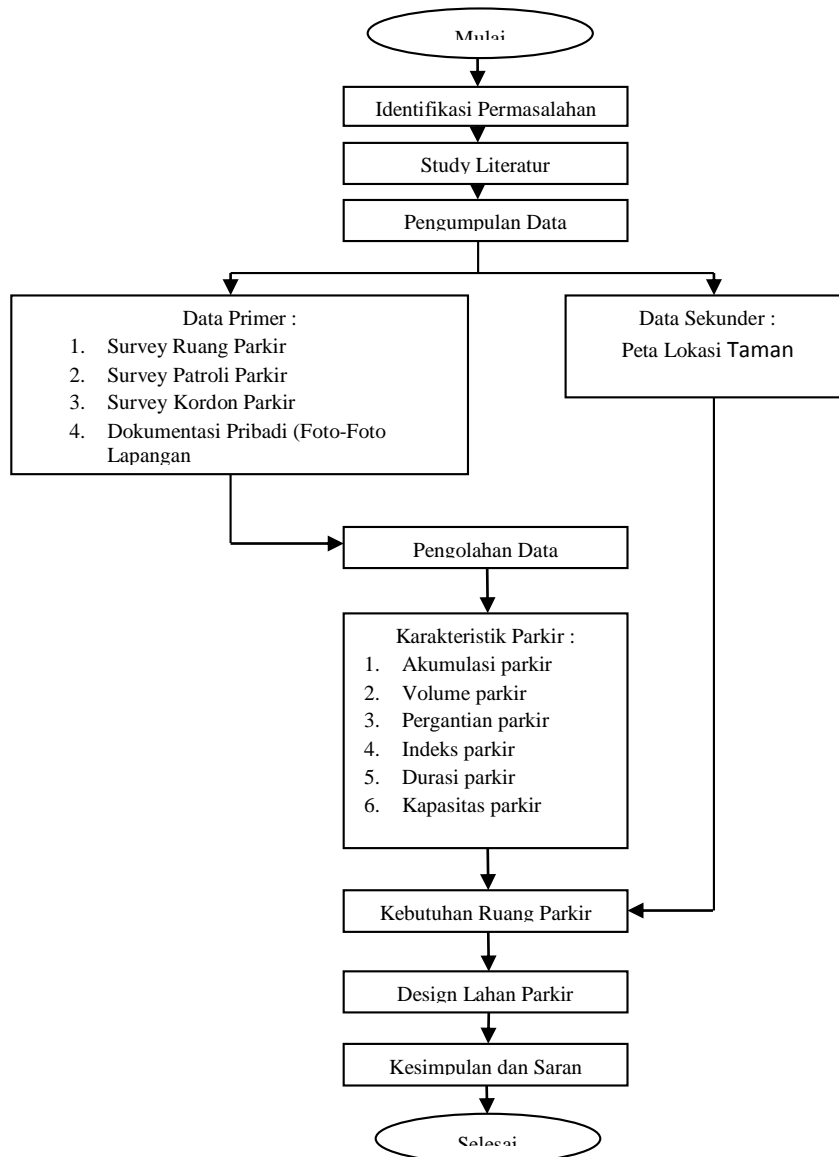


BAB III

METODE PENELITIAN

3.1 Bagan Alir Penelitian

Untuk lebih jelas mengenai urutan metode penelitian ini, dapat dilihat pada gambar 3.1 berikut ini :



Gambar 3. 1 - Bagan Alir Metode Penelitian

3.2 Pengumpulan Data

1. Jenis Metodologi

Penelitian ini menggunakan metode analisis deskriptif yang dilakukan dengan cara observasi langsung ke lapangan. Data yang mendukung penelitian ini di peroleh dari :

- a. Data sekunder yaitu data yang telah ada dan akan dimasukkan dalam laporan.
- b. Data primer yaitu data yang di peroleh dari pengamatan langsung di lapangan (Survey).

2. Metode Pengumpulan Data

Teknik pengumpulan data dalam penelitian ini adalah Observasi (Pengamatan). Observasi adalah metode pengumpulan data dengan cara mengamati serta meninjau langsung lokasi. Observasi yang dilakukan mencakup pengamatan area parkir di lingkungan taman stadion mini kota muaradua.

3. Metode pengolahan data

a. Akumulasi Parkir

Akumulasi parkir adalah jumlah kendaraan yang parkir sebelum survei ditambah dengan jumlah kendaraan yang masuk dikurangi dengan kendaraan yang keluar dalam periode waktu yang sama

b. Volume Parkir

Volume parkir adalah banyaknya kendaraan yang parkir pada area parkir (keluar dan masuk), biasanya dihitung dalam periode waktu satu hari.

c. Pergantian Parkir (*Parking Turn Over*)

Tingkat pergantian parkir adalah laju pemakaian tempat parkir dalam periode tempat tertentu. Pergantian parkir dapat diperoleh dengan cara jumlah kendaraan

yang parkir pada selang waktu tertentu dibagi dengan jumlah ruang parkir yang tersedia.

$$\text{PTO} = \frac{\text{jumlah kendaraan yang parkir}}{\text{jumlah ruang parkir}}$$

d. Indeks Parkir

Indeks parkir merupakan persentase dari akumulasi jumlah kendaraan pada selang waktu tertentu dibagi dengan ruang parkir yang tersedia dikalikan dengan 100%.

$$\text{IP} = \frac{\text{akumulasi parkir}}{\text{ruang parkir}} \times 100 \%$$

e. Durasi Parkir

Lama waktu parkir adalah berapa lama waktu yang dipakai setiap kendaraan untuk parkir.

f. Kapasitas Parkir

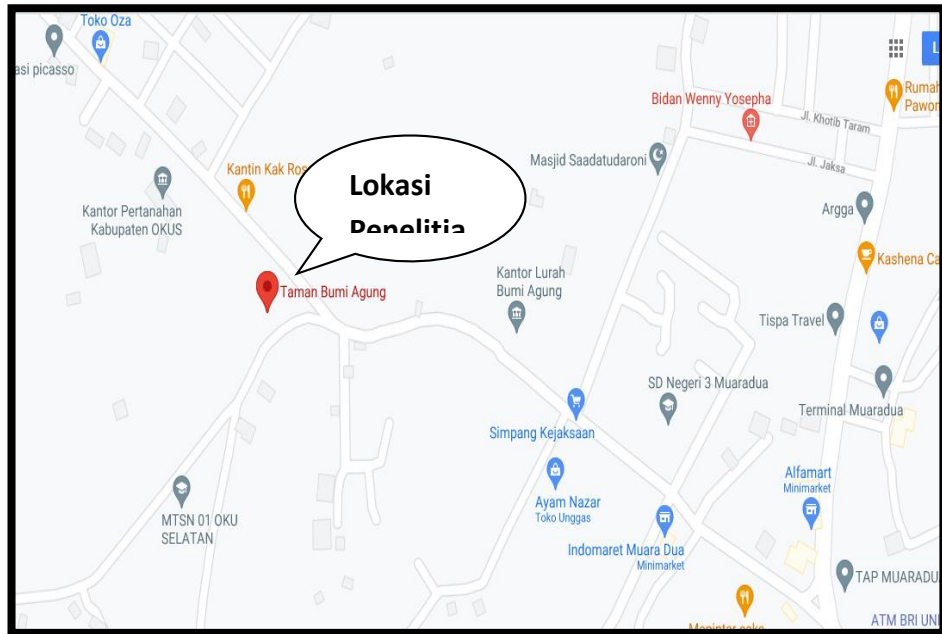
Kapasitas ruang parkir merupakan jumlah maksimum kendaraan yang dapat diparkir pada suatu lahan parkir dalam suatu selang waktu tertentu.

3.3 Lokasi dan Waktu Penelitian

Lokasi dan waktu kegiatan pelaksanaan penelitian adalah :

1. Lokasi Penelitian

Lokasi kegiatan penelitian dilaksanakan di bumi agung , dapat dilihat pada gambar 3.1 berikut :



Gambar 3.1 Peta Lokasi Taman Stadion Mini Kota Muaradua

2. Waktu penelitian

Waktu pelaksanaan penelitian direncanakan dimulai pada Juni 2020 dan berakhir pada Agustus 2020. Perkiraan pelaksanaan penelitian dapat dilihat pada Tabel 3.1 Berikut ini :

Tabel 3. 1 - Jadwal Penelitian

No	Kegiatan	Juli		Agustus			
		Minggu Ke		Minggu Ke			
		III	IV	I	II	III	IV
1	Persiapan Proposal						
2	Pelaksanaan Penelitian						
3	Pengelolaan Data						